

## Eine Reise von der Urzeit bis heute

# Z 2 - Lebewesen-Zeichnungen

Zusatzmaterial zu Artikel:

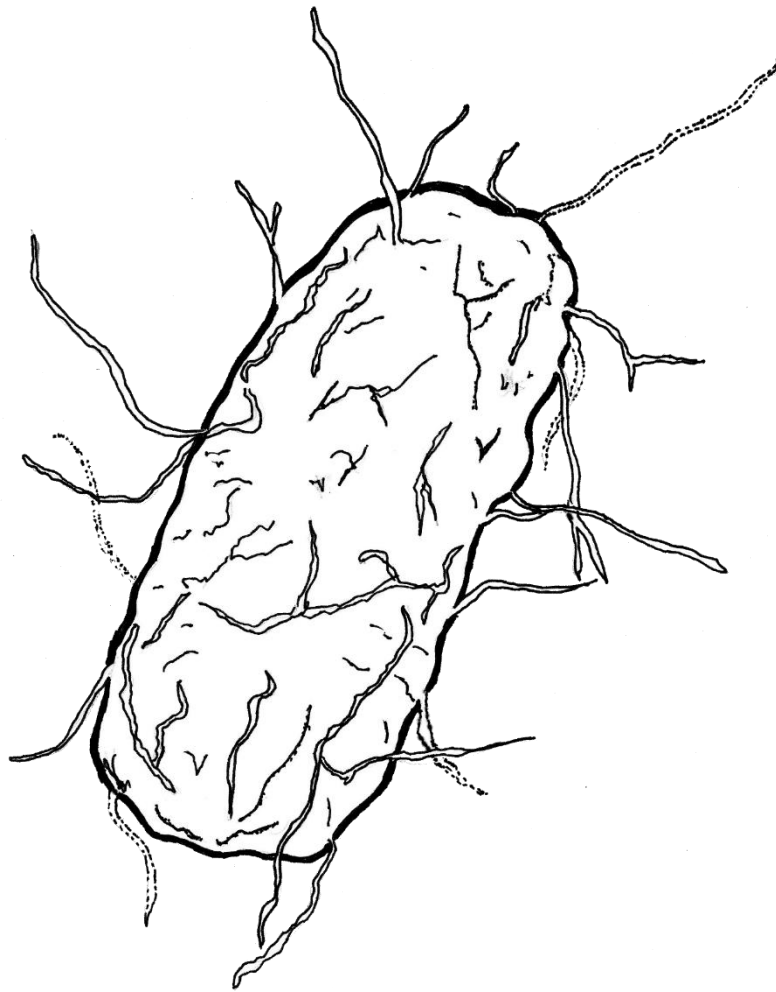
„Erdgeschichte zum Anfassen - Zeitleiste“, S. 8 - 14

Übersicht der 10 ausgewählten Lebewesen unserer Erdgeschichte für die Zuordnung an der 46m-Zeitleiste beim Unterrichtseinstieg  
Es können jederzeit Lebewesen ergänzt oder ausgetauscht werden.

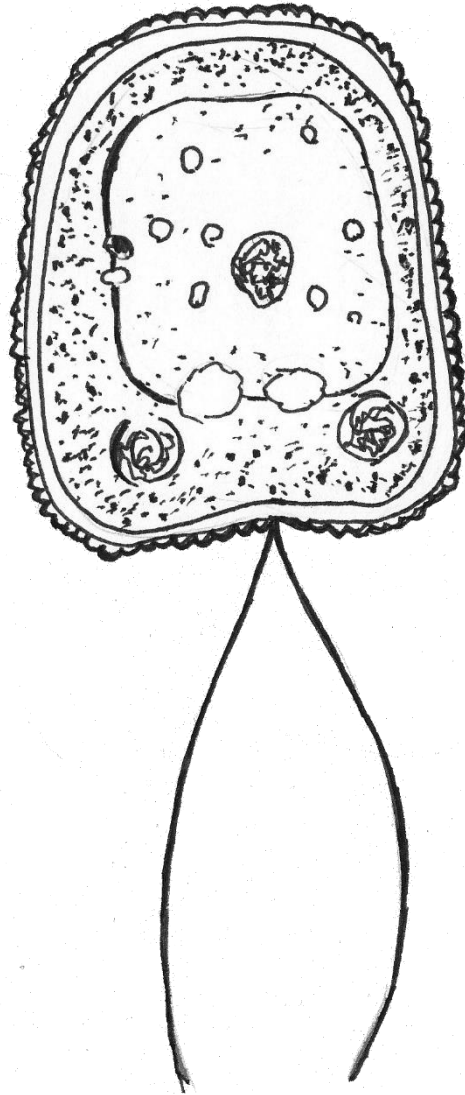
<b>Erdurzeit</b>	<b>Lebewesen im Meer:</b> Bakterien (seit ca. 3.800 Mio. Jahren) Grünalge (seit ca. 1.500 Mio. Jahren)
<b>Erdaltertum</b>	<b>Pflanzen an Land:</b> Palmfarn (seit ca. 300 Mio. Jahren) <b>Tiere im Meer:</b> Fische (z.B.: Quastenflosser - seit ca. 410 Mio. Jahren) <b>Tiere an Land:</b> Käfer (seit ca. 450 Mio. Jahren)
<b>Erdmittelalter</b>	<b>Pflanzen an Land:</b> Magnolie (Pflanzen mit Blüten - seit ca. 145 Mio. Jahren) <b>Tiere an Land:</b> Dinosaurier (z.B.: T` rex vor ca. 68 - 66 Mio. Jahren)
<b>Erdneuzeit</b>	<b>Pflanzen an Land:</b> Rotbuche (seit ca. 3 Mio. Jahren) <b>Tiere an Land:</b> Mammut (z.B. Wollhaarmammut vor ca. 800.000 bis 4.000 Jahren) heutiger Mensch - Homo sapiens (seit ca. 200.000 Jahren)

### Autoren & Layout:

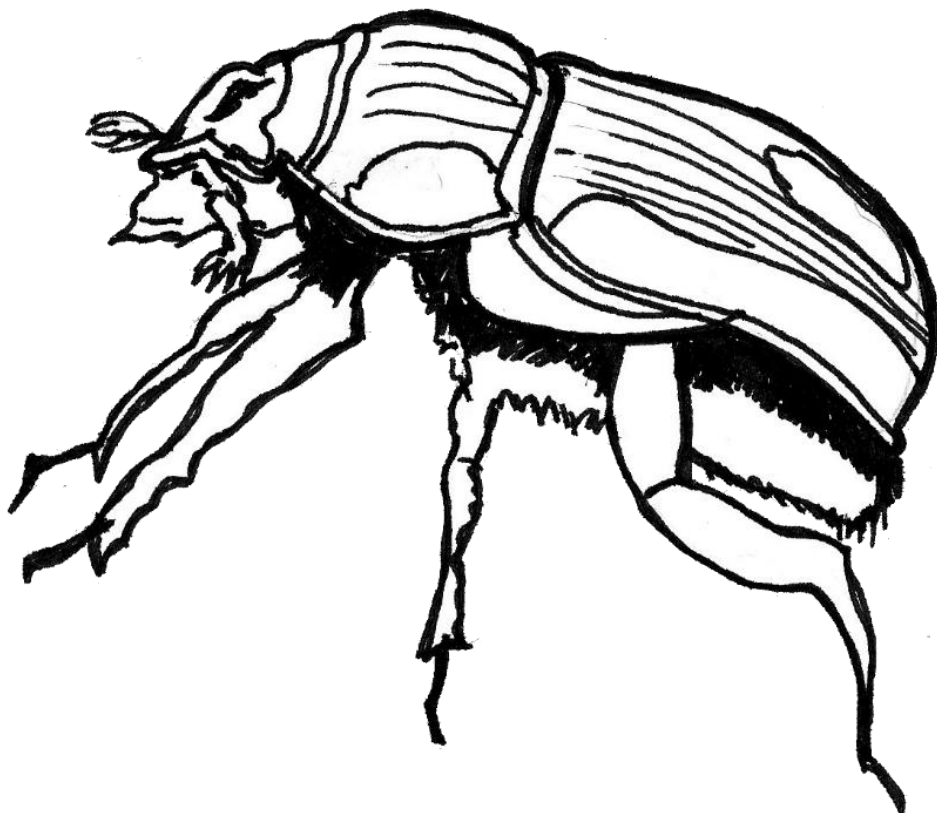
Barbara Wieder & Dittmar Graf



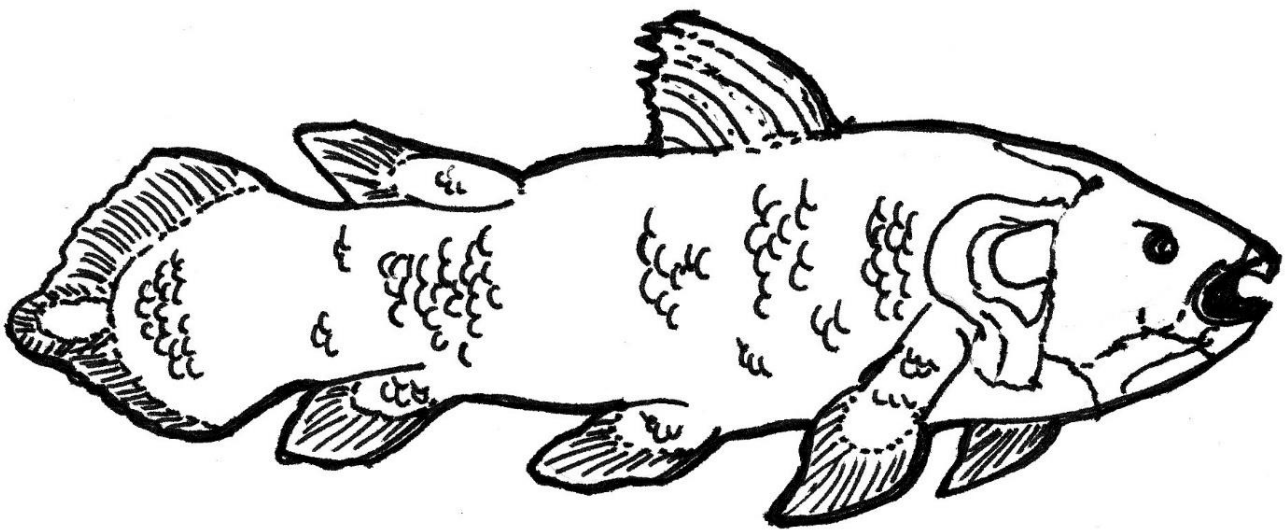
**Bakterie**



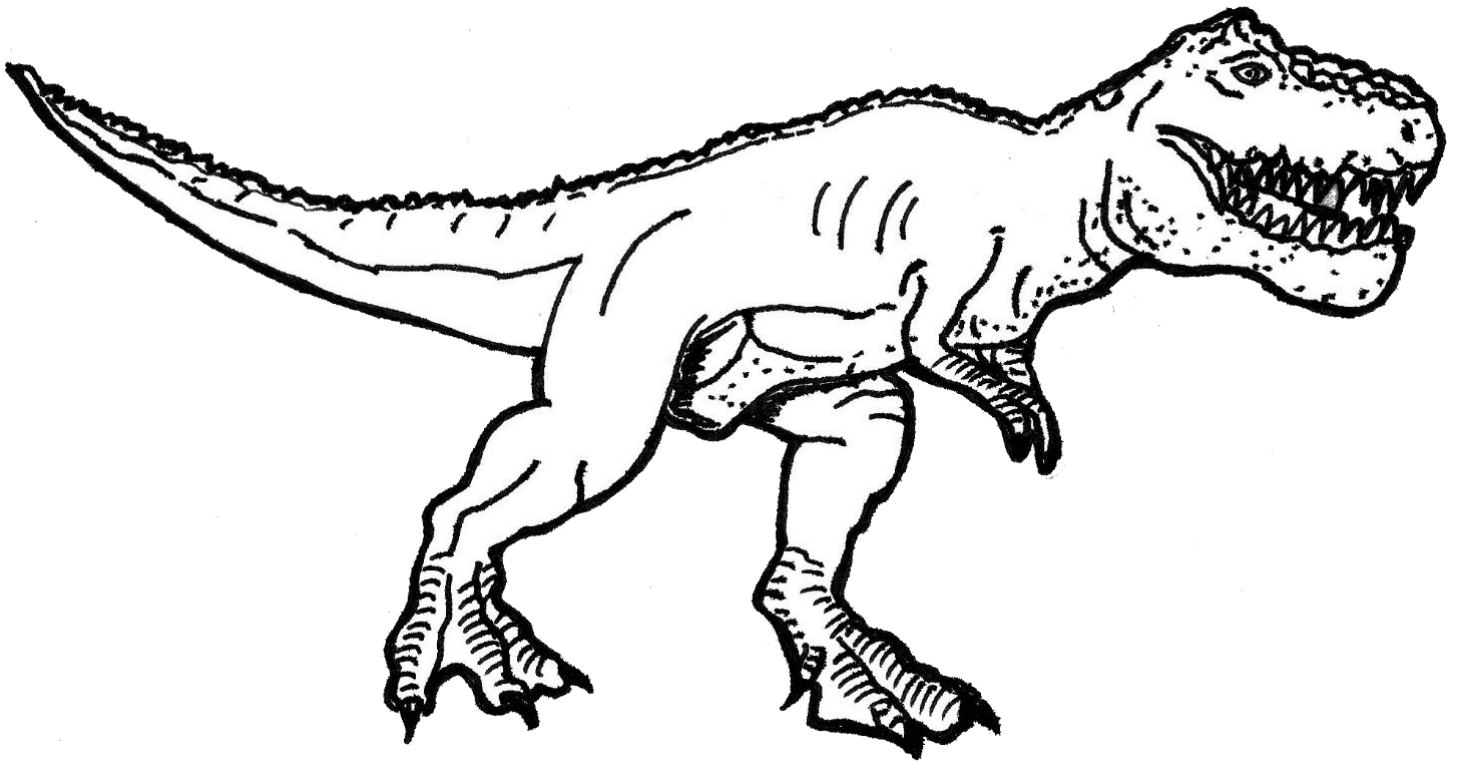
**Grünalge**



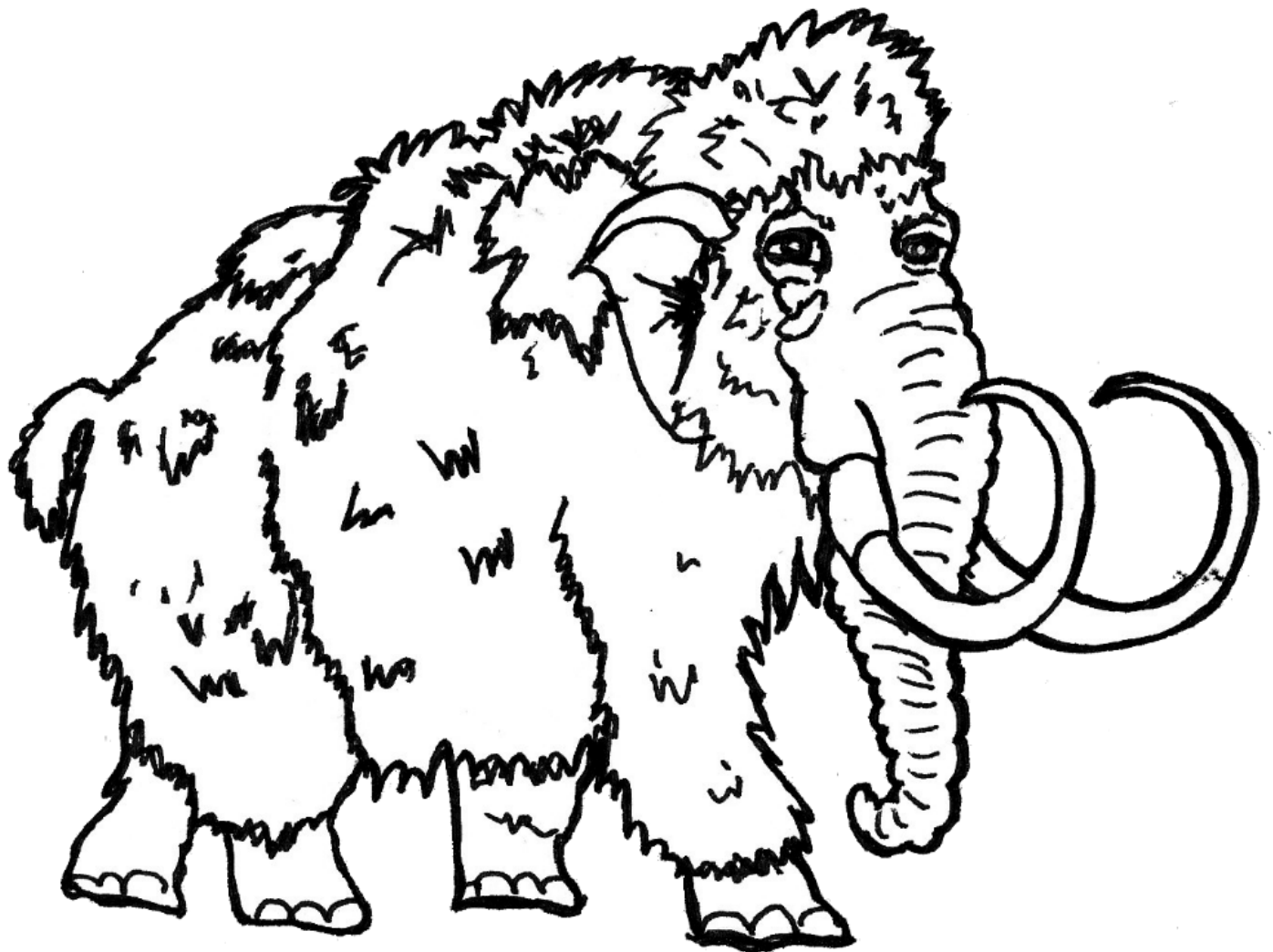
Käfer



**Fisch**

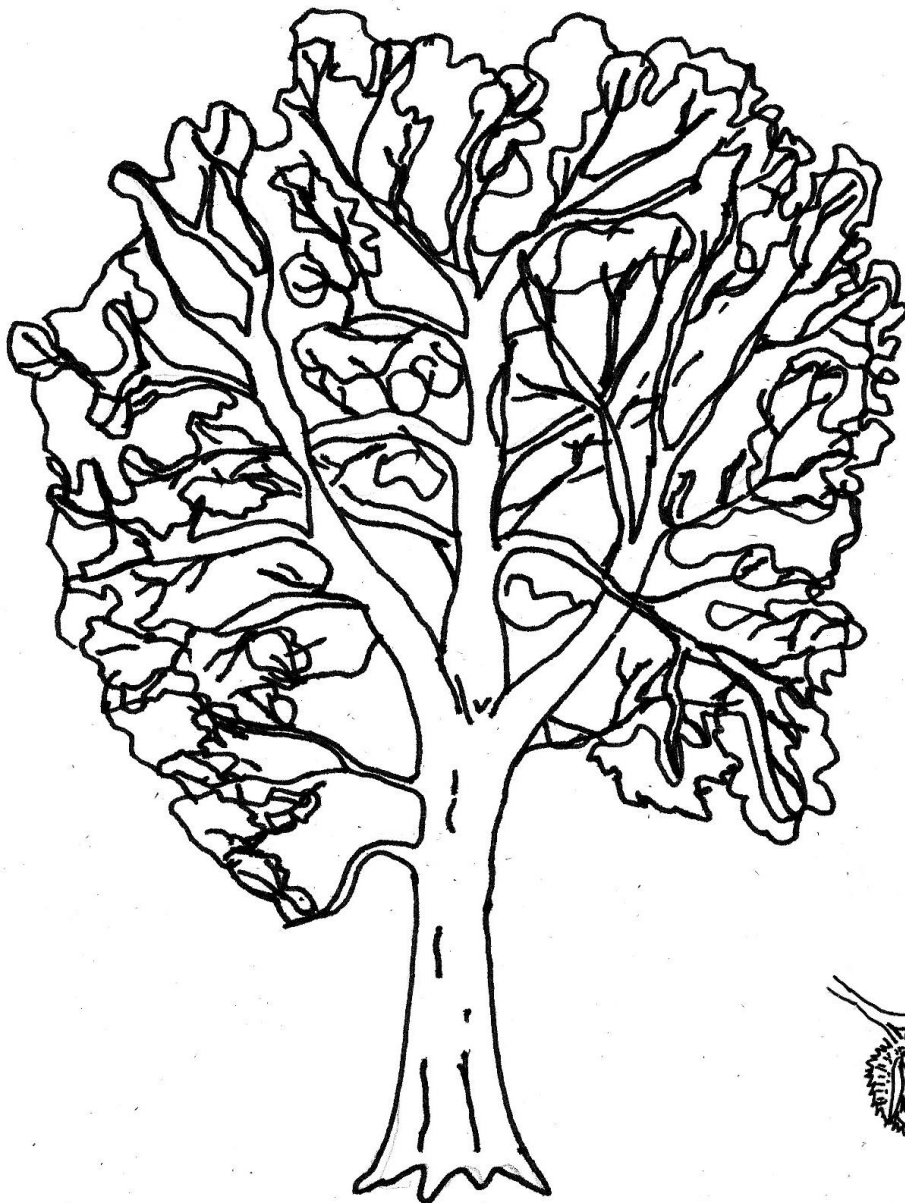


**Dinosaurier**



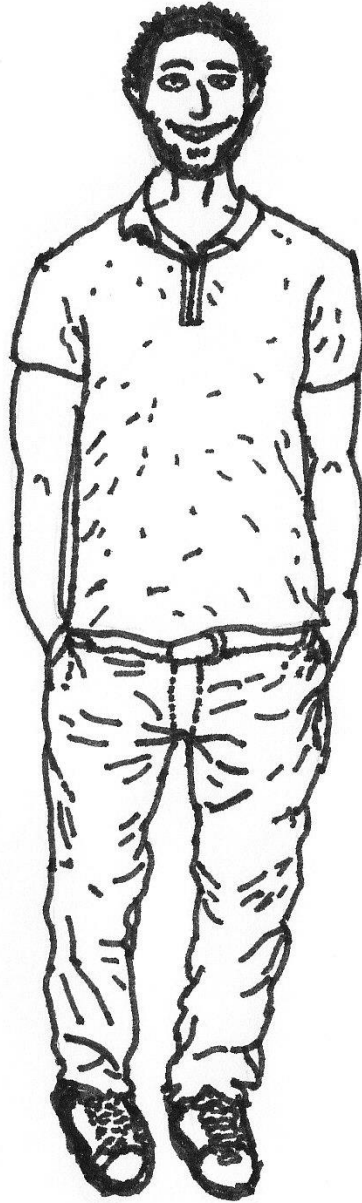
Mammut





**Rotbuche**

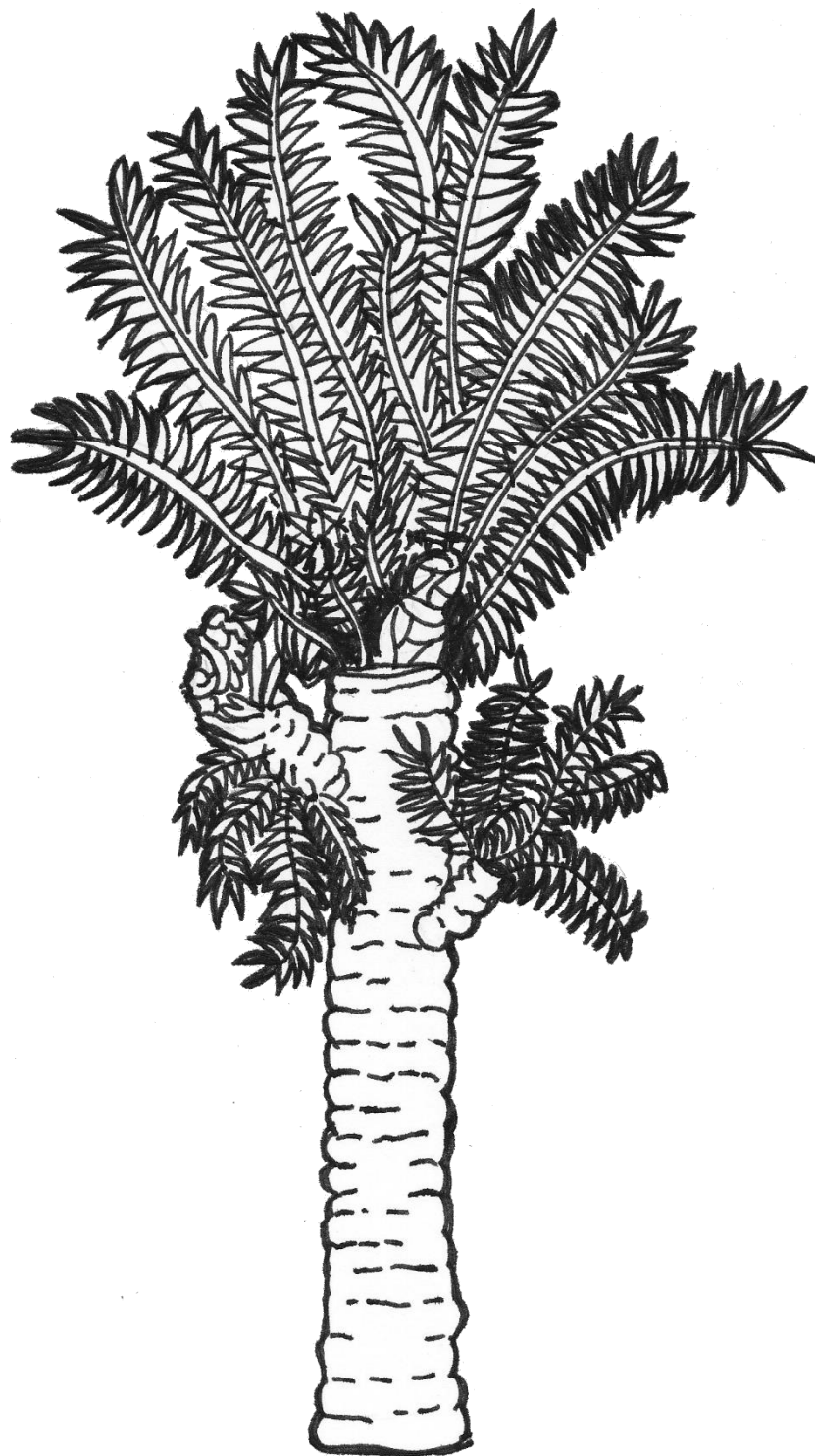




**Mensch**



**Magnolie**



**Palmfarn**